

HANNING
LCD Monitor
HP205

HSG 1276

- User's manual
- Bedienungsanleitung
- Manuel de l'utilisateur
- Manuale dell'utente
- Manual de usuario
- Manual do utilizador
- Gebruikshandleiding
- Руководство пользователя
- Kullanıcı elkitabı
- Podręcznik użytkownika
- Uživatelská příručka
- Felhasználói útmutató
- Εγχειρίδιο χρήστη
- Manual de utilizare
- Priručnik za korisnike
- Керівництво користувача
- Ръководство на потребителя
- Brugervejledning
- Användarhandbok
- Bruksanvisning
- Käyttäjän ohjekirja
- 使用手冊
- 使用手冊

Πριν λειτουργήσετε την οθόνη, παρακαλούμε διαβάστε αυτό το εγχειρίδιο προσεκτικά. Αυτό το εγχειρίδιο πρέπει να φυλαχτεί για μελλοντική αναφορά.

Δήλωση παρεμβολών στις ραδιοφωνικές συχνότητες FCC Κατηγορία B

Αυτός ο εξοπλισμός έχει ελεγχθεί και έχει αποδειχθεί ότι έχει συμμορφωθεί με τα όρια μιας ψηφιακής συσκευής κατηγορίας B, σύμφωνα με το απόσπασμα 15 των κανόνων της FCC. Αυτά τα όρια έχουν δημιουργηθεί για την παροχή λογικής προστασίας κατά επίσημων παρεμβολών σε μια οικιακή εγκατάσταση. Αυτό ο εξοπλισμός δημιουργεί, χρησιμοποιεί και μπορεί να ακτινοβολεί ενέργεια ραδιο-συχνότητας και εάν δεν εγκατασταθεί και χρησιμοποιηθεί σε συμφωνία με τις οδηγίες ίσως προκαλέσει επιβλαβείς παρεμβολές στις ραδιο-επικοινωνίες. Ωστόσο δεν υπάρχει εγγύηση ότι οι παρεμβολές δεν θα εμφανιστούν σε μια συγκεκριμένη εγκατάσταση. Εάν αυτός ο εξοπλισμός προκαλέσει επιβλαβείς παρεμβολές στην ραδιοφωνική ή τηλεοπτική λήψη, κάτι που μπορεί να εξακριβωθεί απενεργοποιώντας ή ενεργοποιώντας τον εξοπλισμό, ο χρήστης ενθαρρύνεται να διορθώσει τις παρεμβολές μέσω ενός ή περισσότερων από τα ακόλουθα μέτρα:

- Προσανατολίστε ή αλλάξτε θέση στην κεραία λήψης.
- Αυξήστε την απόσταση μεταξύ του εξοπλισμού και του δέκτη.
- Συνδέστε τον εξοπλισμό σε μια έξοδο ενός κυκλώματος διαφορετική από αυτήν στην οποία είναι συνδεδεμένος ο δέκτης.
- Συμβουλευτείτε τον προμηθευτή ή έναν έμπειρο τεχνικό του ραδιοφώνου/ τηλεόρασης για υποστήριξη.

Η συσκευή συμμορφώνεται με το Απόσπασμα 15 του κανόνα FCC. Η λειτουργία υπόκειται στις ακόλουθες δύο προϋποθέσεις: (1) αυτή η συσκευή δεν μπορεί να προκαλέσει επιβλαβείς παρεμβολές; και (2) αυτή η συσκευή πρέπει να αποδέχεται οποιαδήποτε παρεμβολή που λαμβάνεται, συμπεριλαμβανομένων παρεμβολών που ίσως προκαλούν ανεπιθύμητες λειτουργίες.

ΚΑΝΑΔΑΣ

Αυτή η ψηφιακή συσκευή κατηγορίας B πληρεί όλες τις απαιτήσεις του Καναδικού κανονισμού περί εξοπλισμών που προκαλούν παρεμβολές.

【Προαιρετικό ανάλογα με το επιλεγμένο μοντέλο】



Αυτή η συσκευή συμμορφώνεται με τις απαιτήσεις της Κατευθυντήριας γραμμής EMC 2004/108/EC σχετικά με την Ηλεκτρομαγνητική Συμβατότητα, και 2006/95/EC και 93/68/EEC σχετικά με την Κατευθυντήρια γραμμή περί χαμηλής τάσης.

【Προαιρετικό ανάλογα με το επιλεγμένο μοντέλο】

Η έξοδος πρίζας θα βρίσκεται κοντά στον εξοπλισμό και θα είναι προσβάσιμη.

Congratulations!

This display is designed for both you and the planet!



The display you have just purchased carries the TCO Certified label. This ensures that your display is designed, manufactured and tested according to some of the strictest quality and environmental requirements in the world. This makes for a high performance product, designed with the user in focus that also minimizes the impact on the climate and our natural environment.

TCO Certified is a third party verified program, where every product model is tested by an accredited impartial test laboratory. TCO Certified represents one of the toughest certifications for displays worldwide.

Some of the Usability features of the TCO Certified for displays:

- Good visual ergonomics and image quality is tested to ensure top performance and reduce sight and strain problems. Important parameters are luminance, contrast, resolution, black level, gamma curve, color and luminance uniformity, color rendition and image stability
- Product have been tested according to rigorous safety standards at an impartial laboratory
- Electric and magnetic fields emissions as low as normal household background levels
- Low acoustic noise emissions

Some of the Environmental features of the TCO Certified for displays:

- The brand owner demonstrates corporate social responsibility and has a certified environmental management system (EMAS or ISO 14001)
- Very low energy consumption both in on- and standby mode minimize climate impact
- Restrictions on chlorinated and brominated flame retardants, plasticizers, plastics and heavy metals such as cadmium, mercury and lead (RoHS compliance)
- Both product and product packaging is prepared for recycling
- The brand owner offers take-back options

The requirements can be downloaded from our web site. The requirements included in this label have been developed by TCO Development in co-operation with scientists, experts, users as well as manufacturers all over the world. Since the end of the 1980s TCO has been involved in influencing the development of IT equipment in a more user-friendly direction. Our labeling system started with displays in 1992 and is now requested by users and IT-manufacturers all over the world. About 50% of all displays worldwide are TCO certified.

For more information, please visit
www.tcodevelopment.com

ΠΛΗΡΟΦΟΡΙΕΣ ΑΝΑΚΥΚΛΩΣΗΣ

Εμείς η **Hanns.G** φροντίζουμε ιδιαίτερα για τη στρατηγική της προστασίας του περιβάλλοντος και πιστεύουμε ακράδαντα ότι μας βοηθά να έχουμε μια πιο υγιή γη μέσω κατάλληλης μεταχείρισης και ανακύκλωσης των συσκευών βιομηχανικής τεχνολογίας στο τέλος της διάρκειας ζωής.

Αυτές οι συσκευές περιέχουν ανακυκλώσιμα υλικά τα οποία μπορούν να επανα-αποσυναρμολογηθούν και να επανα-ενσωματωθούν σε εντελώς νέα συναρπαστικά προϊόντα. Αντιθέτως, άλλα υλικά μπορούν να ταξινομηθούν ως επικίνδυνες και δηλητηριώδεις ουσίες. Σας ενθαρρύνουμε έντονα να ακολουθήσετε τις παρεχόμενες πληροφορίες για την ανακύκλωση αυτού του προϊόντος.

Για περισσότερες πληροφορίες, επισκεφτείτε τη σελίδα μας
www.hannsg.com

ΠΙΝΑΚΑΣ ΠΕΡΙΕΧΟΜΕΝΩΝ

ΣΗΜΕΙΩΣΗ ΑΣΦΑΛΕΙΑΣ	6
ΠΡΟΛΗΠΤΙΚΑ ΜΕΤΡΑ	6
ΕΙΔΙΚΕΣ ΣΗΜΕΙΩΣΕΙΣ ΓΙΑ ΤΙΣ ΟΘΟΝΕΣ LCD.....	7
ΠΡΙΝ ΛΕΙΤΟΥΡΓΗΣΕΙ Η ΟΘΟΝΗ.....	8
ΧΑΡΑΚΤΗΡΙΣΤΙΚΑ	8
ΕΛΕΓΧΟΣ ΤΩΝ ΠΕΡΙΕΧΟΜΕΝΩΝ ΤΗΣ ΣΥΣΚΕΥΑΣΙΑΣ	8
ΟΔΗΓΙΕΣ ΕΓΚΑΤΑΣΤΑΣΗΣ	9
ΙΣΧΥΣ	10
ΡΥΘΜΙΣΗ ΥΨΟΥΣ ΟΘΟΗΣ.....	11
ΤΟΠΟΘΕΤΗΣΗ ΤΗΣ ΟΘΟΝΗΣ ΣΤΟΝ ΤΟΙΧΟ	12
ΠΡΑΓΜΑΤΟΠΟΙΗΣΗ ΣΥΝΔΕΣΕΩΝ.....	13
ΡΥΘΜΙΣΗ ΤΗΣ ΓΩΝΙΑΣ ΠΡΟΒΟΛΗΣ	14
ΟΔΗΓΙΕΣ ΛΕΙΤΟΥΡΓΙΑΣ	15
ΓΕΝΙΚΕΣ ΟΔΗΓΙΕΣ.....	15
ΕΛΕΓΧΟΣ ΕΜΠΡΟΣΘΕΝ ΠΙΝΑΚΑ	16
ΠΩΣ ΝΑ ΠΡΟΣΑΡΜΟΣΕΤΕ ΜΙΑ ΡΥΘΜΙΣΗ	18
PLUG AND PLAY.....	21
ΤΕΧΝΙΚΗ ΥΠΟΣΤΗΡΙΞΗ (FAQ).....	22
ΕΡΩΤΗΣΕΙΣ & ΑΠΑΝΤΗΣΕΙΣ ΓΙΑ ΓΕΝΙΚΑ ΠΡΟΒΛΗΜΑΤΑ.....	22
ΜΗΝΥΜΑ ΣΦΑΛΜΑΤΟΣ & ΠΙΘΑΝΗ ΛΥΣΗ.....	24
ΠΑΡΑΡΤΗΜΑ	25
ΠΡΟΔΙΑΓΡΑΦΕΣ.....	25

ΣΗΜΕΙΩΣΗ ΑΣΦΑΛΕΙΑΣ

1. Οι αλλαγές ή τροποποιήσεις που δεν εγκρίνονται σαφώς από την υπεύθυνη πλευρά για τη συμμόρφωση θα μπορούσαν να ακυρώσουν την εξουσιοδότηση του χρήστη για τη λειτουργία του εξοπλισμού.
2. Εφόσον υπάρχουν καλώδια με θωρακισμένη διασύνδεση και καλώδιο ισχύος εναλλασσόμενου ρεύματος πρέπει να χρησιμοποιούνται ώστε να υπάρχει συμμόρφωση με τα όρια εκπομπών.
3. Ο κατασκευαστής δεν είναι υπεύθυνος για οποιαδήποτε ραδιοφωνική ή τηλεοπτική παρεμβολή που προκαλείται από μη εξουσιοδοτημένη τροποποίηση σε αυτόν τον εξοπλισμό. Είναι ευθύνη του χρήστη να διορθώσει τέτοια παρεμβολή.
4. Χρησιμοποιείτε μόνον πρόσθετα εξαρτήματα και παρελκόμενα που καθορίζονται από τον κατασκευαστή.

ΠΡΟΕΙΔΟΠΟΙΗΣΗ:

Για την πρόληψη πυρκαγιάς ή ηλεκτροπληξίας, μην εκθέτετε αυτή τη συσκευή σε βροχή ή υγρασία. Μέσα στο μοτέρ υπάρχουν επικίνδυνα υψηλές τάσεις. Μην ανοίγετε το θάλαμο. Το σέρβις πρέπει να διεξάγεται μόνο από εξειδικευμένο προσωπικό.

ΠΡΟΛΗΠΤΙΚΑ ΜΕΤΡΑ

- Μην χρησιμοποιείτε την οθόνη κοντά σε νερό, π.χ. κοντά σε μια μπανιέρα, σε νιπτήρα, νεροχύτη, σκάφη πλυσίματος, πισίνα ή σε υπόγειο με υγρασία.
- Μην τοποθετείτε την οθόνη επάνω σε καροτσάκι, βάση ή τραπέζι που δεν στέκεται καλά. Εάν η οθόνη πέσει, μπορεί να τραυματίσει κάποιο άτομο και να προκαλέσει σοβαρή βλάβη στη συσκευή. Χρησιμοποιείτε μόνο ένα καρότσι ή μια βάση τα οποία προτείνονται από τον κατασκευαστή ή τα οποία πωλούνται μαζί με την οθόνη. Εάν τοποθετήσετε την οθόνη σε έναν τοίχο ή ράφι, χρησιμοποιήστε ένα κιτ τοποθέτησης το οποίο έχει εγκριθεί από τον κατασκευαστή και ακολουθήστε της οδηγίες του κιτ.
- Οι εγκοπές και τα ανοίγματα στο πίσω και κάτω μέρος του θαλάμου παρέχονται για τον αερισμό. Για να εξασφαλίσετε την αξιόπιστη λειτουργία της οθόνης και για να την προστατέψετε από υπερθέρμανση, βεβαιωθείτε ότι αυτά τα ανοίγματα δεν μπλοκάρονται ή καλύπτονται. Μην τοποθετείτε την οθόνη επάνω σε ένα κρεβάτι, καναπέ, χαλί ή παρόμοια επιφάνεια. Μην τοποθετείτε την οθόνη κοντά ή επάνω σε σώμα καλοριφέρ ή εκροή θερμού αέρα. Μην τοποθετείτε την οθόνη σε μια βιβλιοθήκη ή σε ερμάριο εκτός εάν παρέχεται σωστός εξαερισμός.
- Η οθόνη πρέπει να λειτουργείται μόνο μέσω του τύπου πηγής ισχύος που αναφέρεται στην ετικέτα. Εάν δεν είστε σίγουροι για τον τύπο παροχής ισχύος στην οικία σας, συμβουλευτείτε τον αντιπρόσωπο προϊόντος ή τον τοπικό παροχέα ισχύος.
- Αποσυνδέστε τη μονάδα κατά τη διάρκεια μιας καταιγίδας ή όταν δεν πρόκειται να χρησιμοποιηθεί για μεγάλο χρονικό διάστημα. Έτσι θα προστατευθεί η οθόνη από βλάβες λόγω υπέρτασης ισχύος.
- Μην υπερφορτώνετε τις δέσμες ισχύος και τα καλώδια επεκτάσεις. Η υπερφόρτωση μπορεί να επιφέρει πυρκαγιά ή ηλεκτροπληξία.
- Ποτέ μην ωθείτε οποιοδήποτε αντικείμενο μέσα στην εγκοπή στο θάλαμο της οθόνης. Μπορεί να βραχυκυκλωθούν εξαρτήματα προκαλώντας πυρκαγιά ή ηλεκτροπληξία. Ποτέ μη χύνετε υγρά επάνω στην οθόνη.
- Μην προσπαθείτε να επιδιορθώσετε την οθόνη οι ίδιοι. Το άνοιγμα ή η απομάκρυνση των επικαλύψεων μπορεί να σας εκθέσει σε επικίνδυνες τάσεις και άλλους κινδύνους. Για όλες τις εργασίες σέρβις απευθύνεστε στο εξειδικευμένο προσωπικό του σέρβις.
- Η υποδοχή ρεύματος θα εγκατασταθεί κοντά στον εξοπλισμό και θα είναι εύκολα προσβάσιμη.

ΕΙΔΙΚΕΣ ΣΗΜΕΙΩΣΕΙΣ ΓΙΑ ΤΙΣ ΟΘΟΝΕΣ LCD

Τα ακόλουθα συμπτώματα είναι φυσιολογικά στην οθόνη LCD και δεν δείχνουν πρόβλημα.

- Λόγω της φύσης του φωτός που φθορίζει, η οθόνη ίσως τρεμοπαιζει κατά την αρχική χρήση. Κλείστε το διακόπτη ισχύος και μετά ανοίξτε τον πάλι ώστε να εξασφαλίσετε ότι το τρεμόπαιγμα θα εξαφανιστεί.
- Ίσως βρείτε μια ελαφρώς ακανόνιστη φωτεινότητα στην οθόνη ανάλογα με το σχέδιο επιφάνειας εργασίας που χρησιμοποιείτε.
- Η οθόνη LCD έχει πραγματικά pixels 99.99% ή περισσότερα. Ίσως περιλαμβάνει λεκέδες 0.01% ή λιγότερο ενός ελλιπούς pixel ή ένα pixel αναμμένο συνεχώς.
- Λόγω της φύσης της οθόνης LCD, μια μετέπειτα εικόνα της προηγούμενης οθόνης ίσως παραμείνει μετά την ενεργοποίηση της εικόνας, όταν η ίδια εικόνα προβάλλεται για ώρες. Σε αυτή την περίπτωση, η οθόνη εμφανίζεται αργά αλλάζοντας την εικόνα ή κλείνοντας τον διακόπτη ισχύος για ώρες.
- Εάν η οθόνη αναβοσβήσει ακατάστατα ή ο οπίσθιος φωτισμός χαλάσει, παρακαλούμε επικοινωνήστε με τον τοπικό σας αντιπρόσωπο ή το κέντρο του σέρβις για επισκευή. Μην προσπαθείτε να επιδιορθώσετε την οθόνη οι ίδιοι.

ΠΡΙΝ ΛΕΙΤΟΥΡΓΗΣΕΙ Η ΟΘΟΝΗ

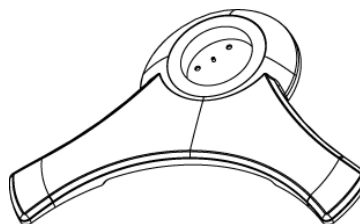
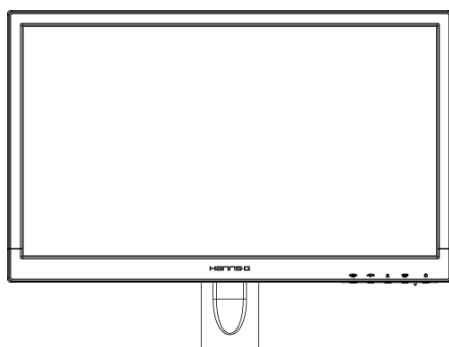
ΧΑΡΑΚΤΗΡΙΣΤΙΚΑ

- Οθόνη Όπισθεν Φωτισμού W-LED Ευρείας Οθόνης 49,5cm / 19.5"
- Καθαρή οθόνη για τα Windows
- EPA ENERGY STAR®
- Οικολογικό προϊόν GP
- Εργονομικό σχέδιο
- Εξοικονόμηση χώρου, Σχέδιο ανθεκτικού περιβλήματος
- Πιστοποίηση TCO (HP205D)

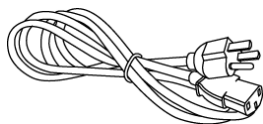
ΕΛΕΓΧΟΣ ΤΩΝ ΠΕΡΙΕΧΟΜΕΝΩΝ ΤΗΣ ΣΥΣΚΕΥΑΣΙΑΣ

Η συσκευασία προϊόντος πρέπει να περιλαμβάνει τα ακόλουθα αντικείμενα:

Οθόνη LCD



Καλώδια και Εγχειρίδιο χειρισμού



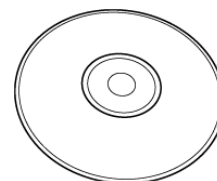
Καλώδιο Ρεύματος



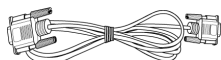
Κάρτα Εγγύησης



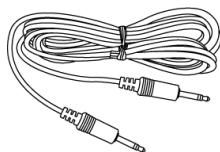
Οδηγός Γρήγορης
Εναρξης



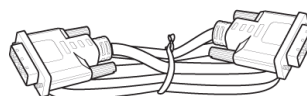
Εγχειρίδιο Χρήστη



Καλώδιο VGA



Καλώδιο Ήχου



Καλώδιο DVI
(προαιρετικό)

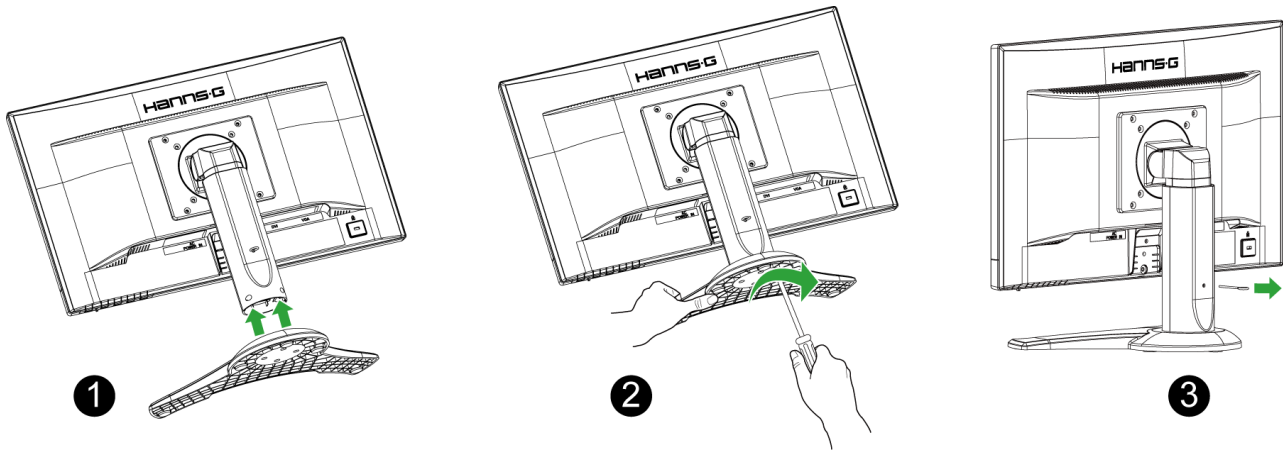


x 4

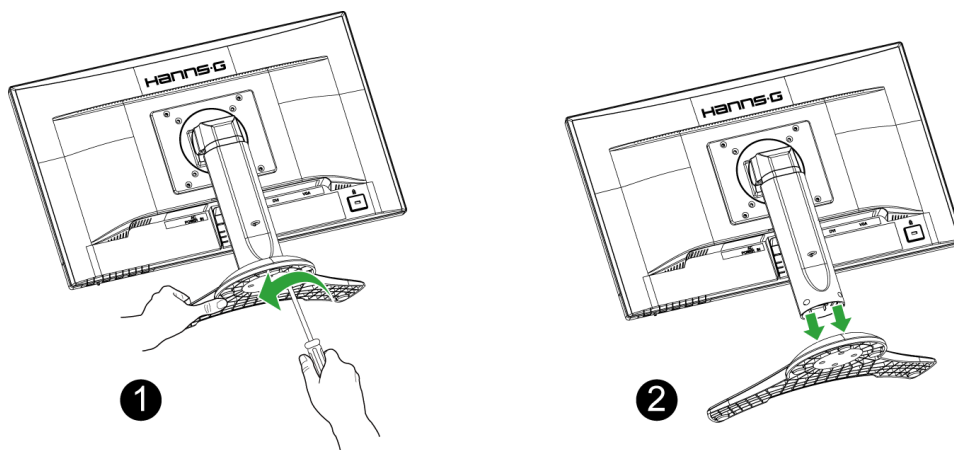
Βίδα

ΟΔΗΓΙΕΣ ΕΓΚΑΤΑΣΤΑΣΗΣ

ΕΓΚΑΤΑΣΤΗΣΤΕ



ΑΠΟΜΑΚΡΥΝΕΤΕ



Εικόνα 1 Εγκατάσταση και απομάκρυνση της βάσης

ΕΓΚΑΤΑΣΤΑΣΗ:

1. Γυρίστε την οθόνη και τοποθετήστε την ανάποδα.
2. Ευθυγραμμίστε την οθόνη με τις υποδοχές της βάσης.
3. Γυρίστε τη βίδα δεξιόστροφα για να συνδέσετε τη βάση στην οθόνη.
4. Ελέγξτε το κάτω μέρος της βάσης για να βεβαιωθείτε πως η οθόνη έχει εγκατασταθεί γερά στη βάση και πως δεν είναι χαλαρές οι βίδες.

ΑΦΑΙΡΕΣΗ:

1. Γυρίστε την οθόνη και τοποθετήστε την ανάποδα.
2. Γυρίστε αριστερόστροφα τη βίδα για να τη χαλαρώσετε.
3. Αποσπάστε τη βάση από την οθόνη.

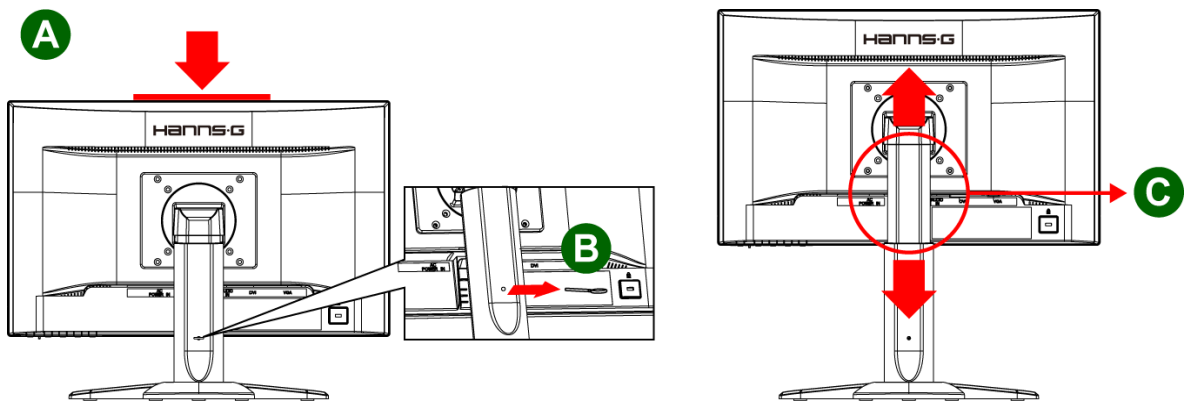
ΙΣΧΥΣ

ΠΗΓΗ ΙΣΧΥΟΣ

1. Βεβαιώνεστε ότι το καλώδιο ισχύος είναι ο σωστός τύπος που απαιτείται στην περιοχή σας.
2. Αυτή η οθόνη έχει μια γενική εσωτερική παροχή ισχύος η οποία επιτρέπει λειτουργία είτε σε εναλλασσόμενο ρεύμα 100/120V είτε σε περιοχή με τάση εναλλασσόμενου ρεύματος 220/240V (δεν απαιτείται ρύθμιση).
3. Συνδέστε το ένα άκρο του καλωδίου ισχύος εναλλασσόμενου ρεύματος στην υποδοχή εισόδου εναλλασσόμενου ρεύματος της οθόνης LCD, το άλλο άκρο στην υποδοχή του τοίχου.

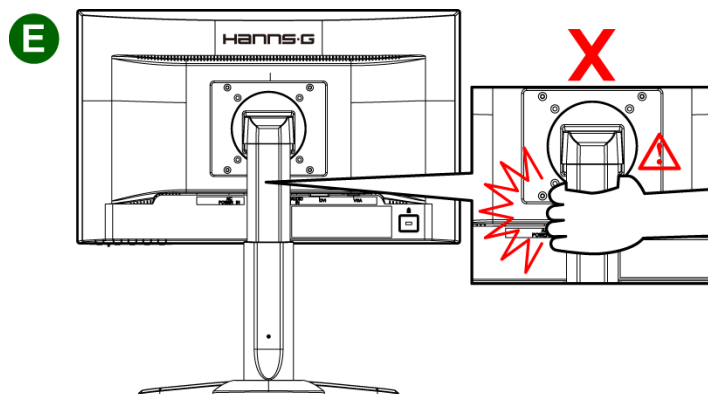
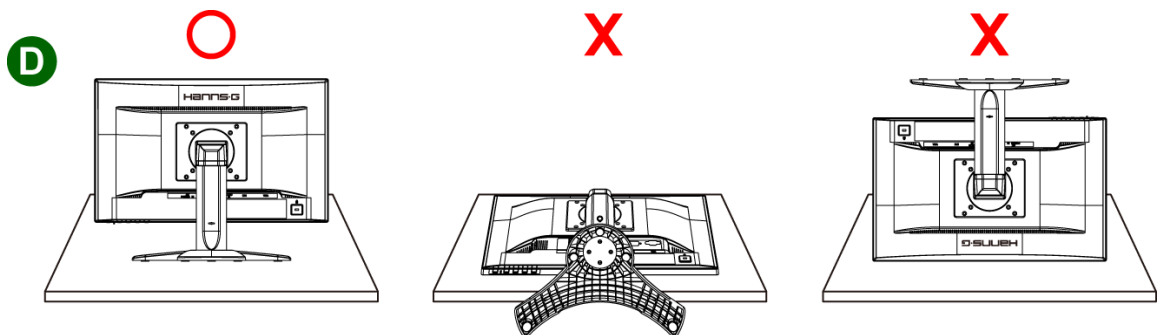
ΡΥΘΜΙΣΗ ΥΨΟΥΣ ΟΘΟΗΣ

1. Για να επιτευχθούν τα καλύτερα οπτικά εφέ, συνιστάται να ρυθμιστεί η οθόνη ούτως ώστε ολόκληρη η οθόνη να κοιτάζει προς τα εσάς πριν ρυθμίσετε το ύψος της οθόνης σύμφωνα με τις προσωπικές σας προτιμήσεις.
2. Κρατήστε το επάνω άκρο της οθόνης (Εικ. Α) και αφαιρέστε τον ακροδέκτη από το πίσω μέρος της βάσης προβολής (Εικ. Β) για να τον ρυθμίσετε στο κατάλληλο ύψος (Εικ. C).



Σημείωση

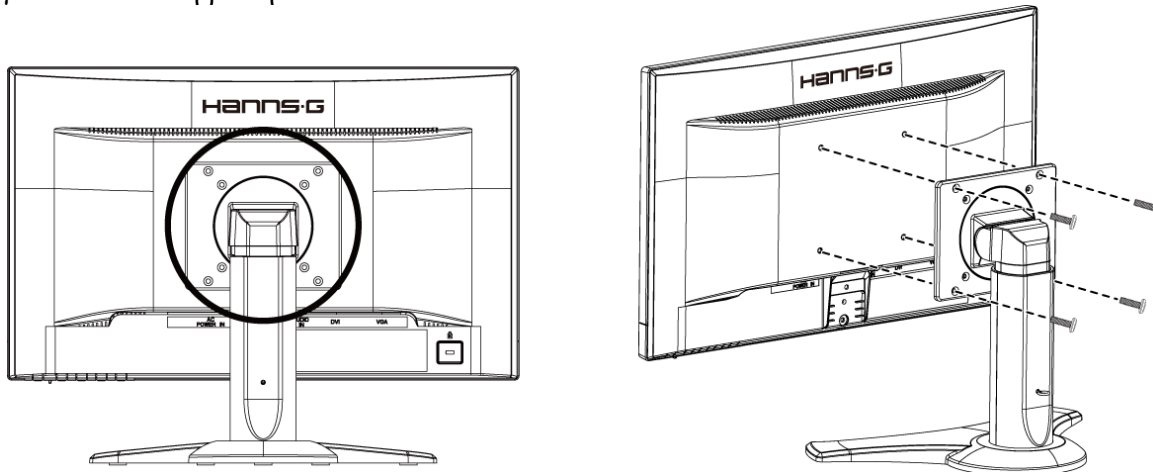
- Βεβαιωθείτε ότι δεν ασκείτε πίεση στην LCD όσο ρυθμίζετε το ύψος για να αποτρέψετε τη πρόκληση ζημίας ή το σπάσιμο της οθόνης.
- Όταν ρυθμίζετε το ύψος της οθόνης, βεβαιωθείτε ότι έχετε τοποθετήσει τη βάση όρθια σε μία επίπεδη επιφάνεια (όπως ένα τραπέζι) πριν τη ρύθμιση. Μην τοποθετείτε την οθόνη LCD στο επάνω μέρος του τραπεζιού ή αφαιρέστε τον ακροδέκτη όσο είναι ανεστραμμένη η βάση (Εικ. D). Κρατήστε τα δάκτυλα ή τα χέρια σας μακριά από τον μηχανισμό ρύθμισης ύψους (Εικ. E) για να μην τραυματιστείτε.



ΤΟΠΟΘΕΤΗΣΗ ΤΗΣ ΟΘΟΝΗΣ ΣΤΟΝ ΤΟΙΧΟ

ΑΠΟΣΥΝΑΡΜΟΛΟΓΗΣΗ ΤΗΣ ΒΑΣΗΣ:

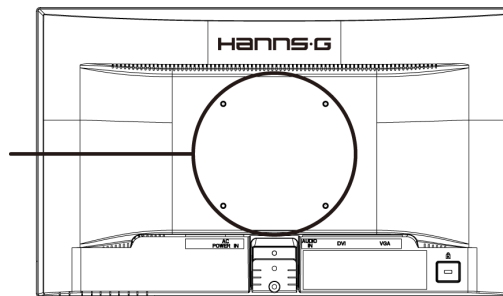
1. Αποσυνδέστε όλα τα καλώδια και τα σύρματα από την οθόνη για να αποτρέψετε ζημιά.
2. Τοποθετήστε προσεκτικά την οθόνη προς τα κάτω σε μία απαλή και επίπεδη επιφάνεια (κουβέρτα, αφρός, ύφασμα, κ.λπ) για να αποτρέψετε κάποια ζημιά στην οθόνη.
3. Ξεβιδώστε τις βίδες, για να μπορέσετε να αφαιρέσετε τη βάση στήριξης.
4. Βγάλτε απαλά τη βάση.



(Μόνον για λόγους αναφοράς)

ΣΤΕΡΕΩΣΤΕ ΤΗΝ ΟΘΟΝΗ ΣΤΟΝ ΤΟΙΧΟ:

1. Αγοράστε έναν βραχίονα στήριξης στον τοίχο που είναι συμβατός με VESA:
VESA 100×100, 4 οπές, M4, 10mm, 8kg.
2. Εντοπίστε την ιδανική θέση της οθόνης σας στον τοίχο.
3. Στερεώστε σταθερά τον βραχίονα τοίχου στον τοίχο.
4. Ασφαλίστε την οθόνη στον βραχίονα χρησιμοποιώντας τις 4 οπές στερέωσης στο πίσω και το κεντρικό τμήμα της οθόνης.



Σημείωση:

- Διαβάστε τις οδηγίες για το συγκεκριμένο βραχίονα τοίχου για να τοποθετήσετε σωστά την οθόνη στον τοίχο.
- Το ύψος των οπών στήριξης είναι 100mm οριζοντίως και 100mm καθέτως.
- Ο τύπος των βιδών που χρειάζεται είναι μετρικά: M4, μήκους 10mm.
- Η βάση της οθόνης μπορεί να βιδωθεί σε ένα τραπέζι ή σε μία σκληρή επιφάνεια χρησιμοποιώντας την οπή στο πίσω μέρος της βάσης.

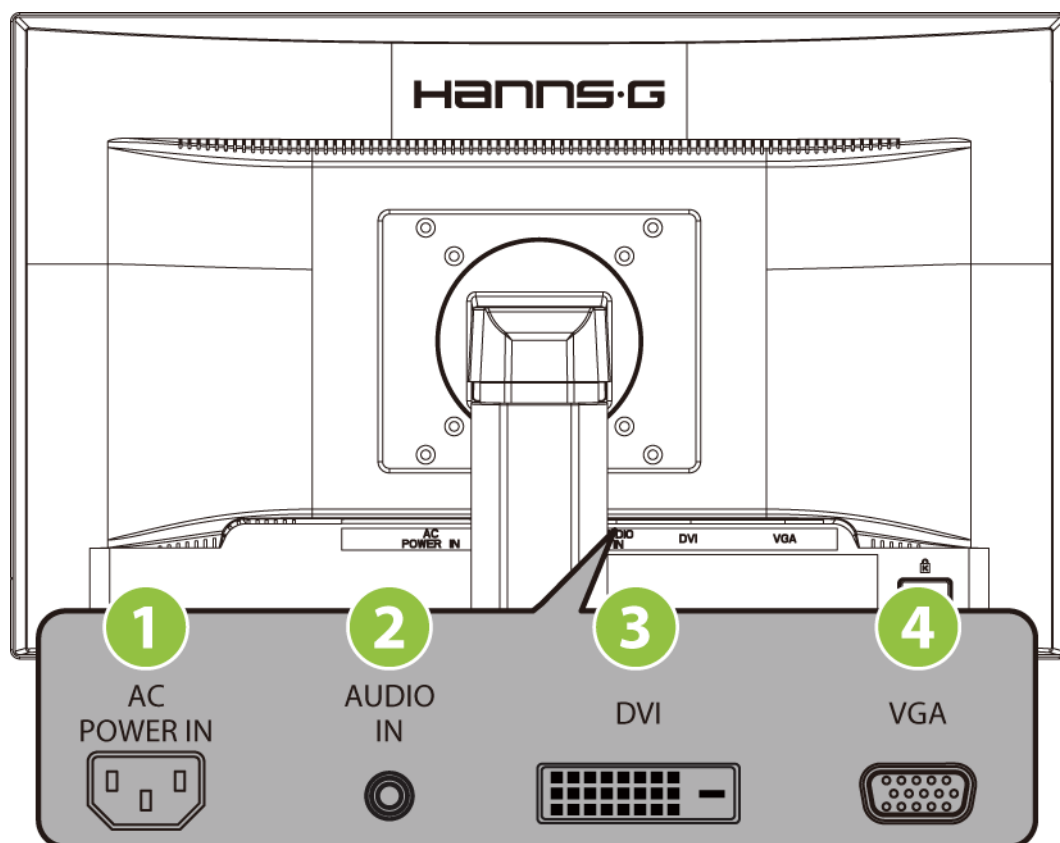
**Η εγκατάσταση της Οθόνης LCD απαιτεί ειδικές δεξιότητες, οι οποίες είναι εξασφαλισμένες μόνο από εξουσιοδοτημένο προσωπικό συντήρησης. Οι πελάτες δεν θα πρέπει να προσπαθούν να κάνουν την εγκατάσταση μόνοι τους. Η Hanns.G δεν ευθύνεται για την ακατάλληλη στήριξη ή για στήριξη η οποία έχει ως αποτέλεσμα ατύχημα ή τραυματισμό. Απευθυνθείτε σε εξουσιοδοτημένο προσωπικό σέρβις σχετικά με τη χρήση ενός προαιρετικού στηρίγματος για την τοποθέτηση της οθόνης στον τοίχο.*

ΠΡΑΓΜΑΤΟΠΟΙΗΣΗ ΣΥΝΔΕΣΕΩΝ

Σύνδεση με Η/Υ

Απενεργοποιήστε τον υπολογιστή σας πριν πραγματοποιήσετε την παρακάτω διαδικασία.

1. Συνδέστε το ένα άκρο του καλωδίου VGA στο πίσω μέρος της οθόνης και το άλλο άκρο στην θύρα VGA του υπολογιστή.
2. Συνδέστε το ένα άκρο του καλωδίου DVI (προαιρετικό) στο πίσω μέρος της οθόνης και το άλλο άκρο στην θύρα DVI του υπολογιστή.
3. Συνδέστε το καλώδιο ήχου ανάμεσα στην είσοδο ήχου της οθόνης και την έξοδο ήχου του Η/Υ (πράσινη θύρα).
4. Συνδέστε το ένα άκρο του καλωδίου τροφοδοσίας AC στην είσοδο AC της οθόνης LCD και το άλλο άκρο στην επιτοίχια πρίζα AC.
5. Ενεργοποιήστε την οθόνη και τον υπολογιστή σας.

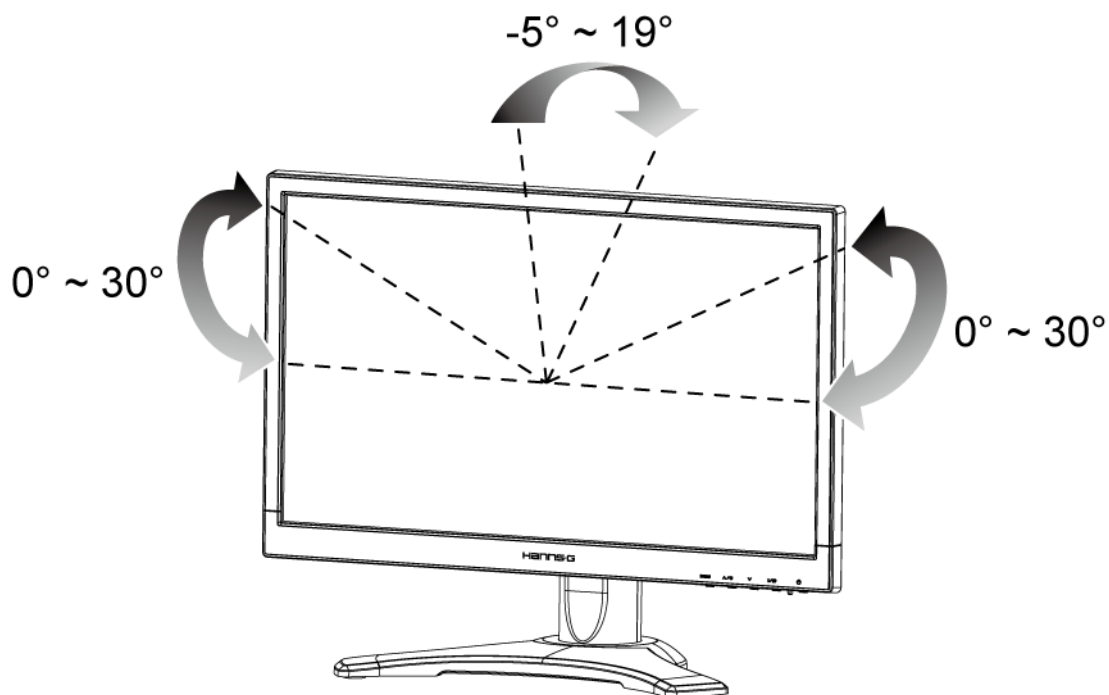


Εικόνα 2 Σύνδεση καλωδίων

1	Είσοδος ρεύματος AC	2	ΕΙΣΟΔΟΣ ΓΡΑΜΜΗΣ
3	Είσοδος DVI	4	Είσοδος VGA

ΡΥΘΜΙΣΗ ΤΗΣ ΓΩΝΙΑΣ ΠΡΟΒΟΛΗΣ

- Για τη βέλτιστη προβολή προτείνεται να δείτε ολόκληρη την πρόσοψη της οθόνης σας, μετά ρυθμίστε τη γωνία της οθόνης στις προτιμήσεις σας.
- Κρατήστε τη βάση έτσι ώστε να μην πέσει όταν αλλάζετε τη γωνία οθόνης.
- Μπορείτε να ρυθμίσετε την οθόνη σε μία γωνία προβολής -5° ως 19° ως προς τον κάθετο άξονα και 0° ως 30° ως προς τον οριζόντιο άξονα.



Εικόνα 3. Γωνία οθόνης

ΣΗΜΕΙΩΣΕΙΣ:

- Μην αγγίζετε την οθόνη LCD όταν αλλάζετε τη γωνία. Ίσως προκληθεί βλάβη ή θραύση στην οθόνη LCD.
- Προσέχετε ώστε να μην βάλετε τα δάχτυλα ή τα χέρια κοντά σε μεντεσέδες όταν γέρνετε την οθόνη, αλλιώς μπορεί να μαγκωθείτε.

ΟΔΗΓΙΕΣ ΛΕΙΤΟΥΡΓΙΑΣ

ΓΕΝΙΚΕΣ ΟΔΗΓΙΕΣ

Πατήστε το πλήκτρο ισχύος για να ενεργοποιήσετε ή απενεργοποιήσετε την οθόνη. Τα άλλα πλήκτρα ελέγχου βρίσκονται στον μπροστινό πίνακα της οθόνης (Δείτε Εικόνα 4). Αλλάζοντας αυτές τις ρυθμίσεις, η εικόνα μπορεί να ρυθμιστεί σύμφωνα με τις προσωπικές σας ρυθμίσεις.

- Το καλώδιο ρεύματος πρέπει να έχει συνδεθεί.
- Συνδέστε το καλώδιο σήματος από την οθόνη στην κάρτα VGA.
- Πατήστε το πλήκτρο ισχύος για να ενεργοποιήσετε τη θέση οθόνης. Η ένδειξη ισχύος θα ανάψει.

	Μενού / Επιστροφή
	▲ ► [+] Πλήκτρο ρύθμισης φωτεινότητας
	▼ ◀ [-] Πλήκτρο ρύθμισης έντασης ήχου
	Αυτόματη ρύθμιση / Εισαγωγή «Μοντέλα αναλογικής εισόδου» Αλλαγή πηγής εισόδου / Εισαγωγή «Μοντέλα ψηφιακής εισόδου»
	Κουμπί τροφοδοσίας

Εικόνα 4. Πλήκτρα Πίνακα Ελέγχου

ΕΛΕΓΧΟΣ ΕΜΠΡΟΣΘΕΝ ΠΙΝΑΚΑ

- **Πλήκτρο ενεργοποίησης:**

Πατήστε αυτό το κουμπί για να ενεργοποιήσετε /απενεργοποιήσετε την οθόνη.

- **Ένδειξη ρεύματος:**

Πράσινο — Λειτουργία ενεργοποίησης.

Πορτοκαλί — Λειτουργία εξοικονόμησης ενέργειας.

- **MENΟΥ / ΕΠΙΣΤΡΟΦΗ:**

Ενεργοποιήστε/Απενεργοποιήστε το μενού OSD ή επιστρέψτε στο προηγούμενο μενού.

- **Ρύθμιση ▲ ▼:**

1. Ρυθμίστε τη Φωτεινότητα και την ένταση όταν το OSD είναι απενεργοποιημένο.

2. Πλοηγηθείτε ανάμεσα στα εικονίδια ρύθμισης όταν το OSD είναι ενεργοποιημένο ή ρυθμίστε μία λειτουργία όταν είναι ενεργοποιημένη η λειτουργία.

- **【 i 】 -Πλήκτρο:** «Μοντέλα αναλογικής εισόδου»

1. Το μενού OSD έχει τη λειτουργία «επιβεβαίωση» κατά τη διάρκεια της εκκίνησης.

2. Η λειτουργία 「Αυτόματη ρύθμιση」 λειτουργεί μόνον για μια είσοδο VGA. (Η λειτουργία αυτόματης ρύθμισης χρησιμοποιείται για τη βελτιστοποίηση της 「Οριζόντιας θέσης」, 「Κάθετης θέσης」, 「Ρολόι」 και 「Φάση」.)

- **【 i 】 -Πλήκτρο:** «Μοντέλα ψηφιακής εισόδου»

1. Πιέστε 【 i 】 για να μπείτε στις επιλογές Πηγής. (Οι επιλογές περιλαμβάνουν VGA, HDMI, κ.λπ. Οι πραγματικές επιλογές μπορεί να διαφέρουν ανάλογα με τα μοντέλα. Αυτή η λειτουργία διατίθεται μόνον σε μοντέλα με ψηφιακές εισόδους)

2. Το μενού OSD έχει τη λειτουργία «επιβεβαίωση» κατά τη διάρκεια της εκκίνησης.

3. Η λειτουργία 「Αυτόματη ρύθμιση」 λειτουργεί μόνον για μια είσοδο VGA. (Η λειτουργία αυτόματης ρύθμισης χρησιμοποιείται για τη βελτιστοποίηση της 「Οριζόντιας θέσης」, 「Κάθετης θέσης」, 「Ρολόι」 και 「Φάση」.)

- **Πλήκτρα συντόμευσης:**

1. **Επαναφορά προεπιλογών φωτεινότητας και αντίθεσης:**

Για να επαναφέρετε τη Φωτεινότητα και την Αντίθεση στις προεπιλεγμένες τιμές τους, πατήστε τα πλήκτρα 【▲】 και 【▼】 ταυτόχρονα.

2. **ΑΝΑΛΟΓΙΑ ΕΙΚΟΝΑΣ:**

Πιέστε το πλήκτρο 【MENU】 + 【▼】 για να μεταβείτε στη λειτουργία 「ΠΛΗΡΗΣ ΛΕΙΤΟΥΡΓΙΑ」 ή τη λειτουργία 「ΛΕΙΤΟΥΡΓΙΑ ΕΦΑΡΜΟΓΗΣ」.

3. **Αλλαγή ανάλυσης:**

Για παρόμοιες αναλύσεις οθόνης (δείτε τον παρακάτω πίνακα), η ανάλυση οθόνης μπορεί να αλλάξει πατώντας το πλήκτρο 【MENU】 + 【▲】 για να επιτευχθεί η καλύτερη δυνατή ποιότητα οθόνης.

4. **Αλλαγή Προεπιλεγμένης λειτουργίας:**

Πατήστε το πλήκτρο 【MENU】 για 3 δευτερόλεπτα για να επιλέξετε μία από τις παρακάτω λειτουργίες 「PC」, 「ΤΑΙΝΙΑ」, 「ΠΑΙΧΝΙΔΙ」, 「ΟΙΚΟΝΟΜΙΑ」. Προεπιλεγμένη είναι 「PC」. [Η διαθεσιμότητα αυτής της λειτουργίας εξαρτάται από το επιλεγμένο μοντέλο]

Ανάλυση
640×400@70Hz ↔ 720×400@70Hz
640×480@60Hz ↔ 720×480@60Hz
1024×768@70Hz ↔ 1280×768@70Hz
1280×768@60Hz ↔ 1360×768@60Hz
1400×1050@60Hz ↔ 1680×1050@60Hz
1400×1050@RB 60Hz ↔ 1680×1050@RB 60Hz
1400×1050@75Hz ↔ 1680×1050@75Hz
1440×900@60Hz ↔ 1600×900@60Hz
1360×768@60Hz ↔ 1366×768@60Hz
1280×960@60Hz ↔ 1600×900@60Hz
**Οι διαθέσιμες αναλύσεις οθόνης εξαρτώνται από το μοντέλο που αγοράσατε.

ΣΗΜΕΙΩΣΕΙΣ :

- Μην εγκαθιστάτε την οθόνη κοντά σε πηγές θέρμανσης όπως καλοριφέρ ή αεραγωγούς ή σε ένα σημείο που υπόκειται σε απευθείας ηλιακό φως ή σε υπερβολική σκόνη ή μηχανικούς κραδασμούς ή τραντάγματα.
- Αποθηκεύστε το αρχικό κουτί της συσκευασίας και τα άλλα υλικά συσκευασίας διότι θα σας φανούν χρήσιμα εάν ποτέ πρέπει να αποστείλετε την οθόνη.
- Για τη μέγιστη προστασία, επανασυσκευάστε την οθόνη σας όπως είχε αρχικά συσκευαστεί στο εργοστάσιο.
- Για να διατηρήσετε την οθόνη σας καινούργια, καθαρίζετε την περιοδικά με ένα μαλακό πανί. Οι επίμονοι λεκέδες μπορούν να απομακρυνθούν με ένα πανί ελαφρώς νωπό με ένα απαλό διάλυμα απορρυπαντικού. Ποτέ μην χρησιμοποιείτε δυνατούς διαλύτες όπως διαλυτικά, βενζόλη ή επιθετικά καθαριστικά διότι αυτά θα καταστρέψουν το θάλαμο. Ως προληπτικό μέτρο, αποσυνδέετε πάντα την οθόνη πριν την καθαρίσετε.

ΠΩΣ ΝΑ ΠΡΟΣΑΡΜΟΣΕΤΕ ΜΙΑ ΡΥΘΜΙΣΗ

ΦΩΤΕΙΝΟΤΗΤΑ / ΑΝΤΙΘΕΣΗ	
ΦΩΤΕΙΝΟΤΗΤΑ	Προσαρμόζει την τιμή φωτεινότητας του παραθύρου απεικόνισης σύμφωνα με τις προτιμήσεις σας. Επιλέξτε «ΦΩΤΕΙΝΟΤΗΤΑ» για να προσαρμόσετε την τιμή φωτεινότητας.
ΑΝΤΙΘΕΣΗ	Προσαρμόζει την τιμή αντίθεσης του παραθύρου απεικόνισης σύμφωνα με τις προτιμήσεις σας. Επιλέξτε «ΑΝΤΙΘΕΣΗ» για να προσαρμόσετε την τιμή αντίθεσης.
ΕΝΕΡΓΗ ΑΝΤΙΘΕΣΗ	Η καλύτερη ρύθμιση για εικόνες ή βίντεο υψηλής ανάλυσης. Οι σκούρες και ανοιχτόχρωμες περιοχές της εικόνας ανιχνεύονται αυτόματα και η αντίθεση βελτιώνεται για να προσφερθεί μία πιο καθαρή, ακριβής εικόνα. Επίσης, μπορείτε να επιλέξετε την επιλογή «ΕΝΕΡΓΗ ΑΝΤΙΘΕΣΗ».
ΠΡΟΕΠΙΛΕΓΜΕΝΗ ΛΕΙΤΟΥΡΓΙΑ	Επιλέξτε την προεπιλεγμένη λειτουργία σύμφωνα με τις προτιμήσεις σας: PC/ ΤΑΙΝΙΑ/ ΠΑΙΧΝΙΔΙ/ ΟΙΚΟΝΟΜΙΑ [Η διαθεσιμότητα αυτής της λειτουργίας εξαρτάται από το επιλεγμένο μοντέλο]
ΡΥΘΜΙΣΗ ΕΙΣΟΔΟΥ	
ΡΥΘΜΙΣΗ ΕΙΣΟΔΟΥ	Επιλέξτε την επιλογή «ΡΥΘΜΙΣΗ ΕΙΣΟΔΟΥ» για να αλλάξετε ανάμεσα στην αναλογική (VGA) ή Ψηφιακή (DVI) πηγή. Εισάγετε την επιλογή και επιλέξτε Αναλογική ή Ψηφιακή. [Κατάσταση διπλής εισόδου, προαιρετική]
ΑΥΤΟΜΑΤΗ ΑΝΑΖΗΤΗΣΗ	Από το μενού Επιλογή Σήματος, επιλέξτε την επιλογή «ΑΥΤΟΜΑΤΗ ΑΝΑΖΗΤΗΣΗ» για να ενεργοποιήσετε ή να απενεργοποιήσετε τη λειτουργία αυτόματης αναζήτησης σήματος. [μόνον για την είσοδο DVI/ HDMI]
ΡΥΘΜΙΣΕΙΣ ΧΡΩΜΑΤΟΣ	
ΖΕΣΤΟ ΦΥΣΙΚΟ (6500K) ΨΥΧΡΟ	Προσαρμόζει την θερμοκρασία του χρώματος του παραθύρου απεικόνισης σύμφωνα με τις προτιμήσεις σας: ΖΕΣΤΟ /ΦΥΣΙΚΟ /ΨΥΧΡΟ.
ΧΡΗΣΤΗΣ	Μετακινήστε το δρομέα στην Επιλογή χρήστη και επιλέξτε την, <ol style="list-style-type: none"> 1. Για να ρυθμίσετε το κόκκινο, εισάγετε την επιλογή «R» και ρυθμίστε το επίπεδο. 2. Για να ρυθμίσετε το πράσινο, εισάγετε την επιλογή «G» και ρυθμίστε το επίπεδο. 3. Για να ρυθμίσετε το μπλε, εισάγετε την επιλογή «B» και ρυθμίστε το επίπεδο.
ΡΥΘΜΙΣΕΙΣ ΕΙΚΟΝΑΣ	
ΑΥΤΟΜΑΤΗ ΡΥΘΜΙΣΗ	(Η λειτουργία «ΑΥΤΟΜΑΤΗ ΡΥΘΜΙΣΗ» χρησιμοποιείται για τη βελτιστοποίηση της «Οριζόντιας θέσης», «Κάθετης θέσης», «Ρολόι» και «Φάση».) [Μόνον για την είσοδο VGA]

ΛΟΓΟΣ ΔΙΑΣΤΑΣΕΩΝ	Όταν παραμορφωθεί ο λόγος των διαστάσεων της οθόνης, μπορείτε να κάνετε προσαρμογές χρησιμοποιώντας αυτή τη λειτουργία. Το 「FULL」 (ΠΛΗΡΕΣ) υποδεικνύει την εμφάνιση πλήρους οθόνης, το οποίο δεν εξασφαλίζει ότι η εικόνα θα εμφανίζεται όπως είναι ή στην αρχική κλίμακα. Το 「FIT」 (ΠΡΟΣΑΡΜΟΓΗ) υποδεικνύει την κλίμακα σύμφωνα με την αναλογία των αρχικών εικόνων, γεγονός που μπορεί να προκαλέσει μαύρες λωρίδες στην οθόνη. [Η διαθεσιμότητα αυτής της λειτουργίας εξαρτάται από το επιλεγμένο μοντέλο]
ΟΡ. ΘΕΣΗ	Επιλέξτε την επιλογή「ΟΡ. ΘΕΣΗ」για να αλλάξετε την εικόνα της οθόνης προς τα αριστερά ή τα δεξιά. Εισάγετε την επιλογή και ρυθμίστε το επίπεδο. [Μόνον για την VGA]
Κ. ΘΕΣΗ	Επιλέξτε την επιλογή「Κ. ΘΕΣΗ」για να αλλάξετε την εικόνα της οθόνης προς τα επάνω ή προς τα κάτω. Εισάγετε την επιλογή και ρυθμίστε το επίπεδο. [Μόνον για την VGA]
ΡΟΛΟΙ	Επιλέξτε 「ΡΟΛΟΙ」 για να μειώσετε το κάθετο τρέμουλο των χαρακτήρων στην οθόνη. Εισάγετε την επιλογή και ρυθμίστε το επίπεδο. [Μόνον για την VGA]
ΦΑΣΗ	Επιλέξτε 「ΦΑΣΗ」 για να μειώσετε το οριζόντιο τρέμουλο των χαρακτήρων στην οθόνη. Εισάγετε την επιλογή και ρυθμίστε το επίπεδο. [Μόνον για την VGA]
SHARPNESS (ΕΥΚΡΙΝΕΙΑ)	Επιλέξτε 「ΟΞΥΤΗΤΑ」 για να προσαρμόσετε την οξύτητα της οθόνης. Ορίστε την τιμή από -2 έως 2.
ΛΕΙΤΟΥΡΓΙΑ ΒΙΝΤΕΟ	Επιλέξτε 「Λειτουργία BINTEO」 ή 「Λειτουργία PC」 για μετάδοση βίντεο. Όσο χρησιμοποιείτε HDMI ή HDMI στι θύρες DVI για μετάδοση βίντεο, το βίντεο θα εμφανιστεί ελαφρώς αποκομμένη γύρω από τις γωνίες, επιλέξτε 「Λειτουργία PC」 για να προβάλλετε βίντεο με ολόκληρη την εικόνα. (Η Λειτουργία BINTEO λειτουργεί μόνον για εισόδους από HDMI ή DVI που υποστηρίζει το βίντεο HDCP (μορφή YUV))
ΧΡΟΝΟΣ ΑΝΤΑΠΟΚΡΙΣΗΣ	Ρυθμίστε τον χρόνο ανταπόκρισης της οθόνης μέσω της λειτουργίας Χρόνος ανταπόκρισης. Διατίθενται οι ρυθμίσεις ΕΛΑΧΙΣΤΟΣ , ΜΕΣΟΣ και ΜΕΓΙΣΤΟΣ . [Αυτό το χαρακτηριστικό προορίζεται μόνον για συγκεκριμένα μοντέλα].
ΡΥΘΜΙΣΗ OSD	
ΓΛΩΣΣΑ	Επιλέξτε 「ΓΛΩΣΣΑ」για να αλλάξετε τη γλώσσα εμφάνισης στην οθόνη. Εισάγετε την επιλογή και επιλέξτε μία γλώσσα. [Μόνον για λόγους αναφοράς, η Γλώσσα του OSD εξαρτάται από το επιλεγμένο μοντέλο]
ΟΡ. ΘΕΣΗ	Επιλέξτε 「ΟΡ. ΘΕΣΗ」 για να προσαρμόσετε την οριζόντια θέση του μενού εμφάνισης στην οθόνη. Εισάγετε την επιλογή και ρυθμίστε το επίπεδο.

Κ. ΘΕΣΗ	Επιλέξτε 「Κ. ΘΕΣΗ」 για να προσαρμόσετε την κάθετη θέση του μενού εμφάνισης στην οθόνη. Εισάγετε την επιλογή και ρυθμίστε το επίπεδο.
ΔΙΑΦΑΝΕΙΑ	Επιλέξτε 「ΔΙΑΦΑΝΕΙΑ」 για να προσαρμόσετε τη διαφάνεια του μενού εμφάνισης στην οθόνη. Εισάγετε την επιλογή και ρυθμίστε το επίπεδο.
ΧΡΟΝΟΣ ΛΗΞΗΣ OSD	Επιλέξτε 「ΧΡΟΝΟΣ ΛΗΞΗΣ OSD」 για να ρυθμίσετε τον χρόνο λήξης του OSD από 10 ως 100 δευτερόλεπτα. Εισάγετε την επιλογή και ρυθμίστε το επίπεδο.
ΧΡΩΜΑ OSD	Για να επιλέξετε τον χρωματικό συνδυασμό του παραθύρου OSD, επιλέξτε 「ΧΡΩΜΑ OSD」 στο μενού 「ΡΥΘΜΙΣΗ OSD」, διαλέξτε τις καταστάσεις 1/2/3.
ΣΥΣΤΗΜΑ	
ΕΙΣΟΔΟΣ ΉΧΟΥ	Κατά τη μεταφορά μέσω της θύρας HDMI, συνιστάται η ρύθμιση της ΕΙΣΟΔΟΥ ΉΧΟΥ στην HDMI, εάν δεν βγει κανένας ήχος, συνιστάται να επιλέξετε ΕΙΣΟΔΟΣ ΉΧΟΥ ως PC, και βεβαιωθείτε ότι είναι συνδεδεμένο το καλώδιο εξόδου ήχου του PC στην θύρα ΕΙΣ ΓΡΑΜΜΗΣ (ή ΕΙΣ ΉΧΟΥ) της οθόνης. (μόνον για την είσοδο HDMI)
ΈΝΤΑΣΗ ΉΧΟΥ	Επιλέξτε 「ΈΝΤΑΣΗ」 για να αλλάξετε το επίπεδο ήχου. Εισάγετε την επιλογή και ρυθμίστε το επίπεδο. [Η λειτουργία αυτή υπάρχει μόνο στα μοντέλα με ενσωματωμένο ήχο] ● Η υψηλή ένταση ήχου μπορεί να προκαλέσει βλάβη στην ακοή.
ΣΙΓΑΣΗ	Επιλέξτε 「ΣΙΓΑΣΗ」 για να Ενεργοποιήσετε ή Απενεργοποιήσετε τη λειτουργία. [Η ρύθμιση της έντασης όσο βρίσκεται σε κατάσταση σίγασης ακυρώνει τη λειτουργία σίγασης. (Η διαθεσιμότητα αυτής της λειτουργίας εξαρτάται από το επιλεγμένο μοντέλο.)]
DDC/CI	Επιλέξτε 「DDC/CI」 για να Ενεργοποιήσετε ή Απενεργοποιήσετε τη λειτουργία. [Κατάσταση διπλής εισόδου, προαιρετική]
ΕΠΑΝΑΦΟΡΑ ΕΡΓΟΣΤΑΣΙΑΚΩΝ ΡΥΘΜΙΣΕΩΝ	Επιλέξτε 「ΕΠΑΝΑΦΟΡΑ ΕΡΓΟΣΤΑΣΙΑΚΩΝ ΡΥΘΜΙΣΕΩΝ」 για να επαναφέρετε τις προεπιλεγμένες ρυθμίσεις της οθόνης. Έτσι θα διαγραφούν οι τρέχουσες ρυθμίσεις. Εισάγετε την επιλογή και επιλέξτε On ή Off.
ΠΛΗΡΟΦΟΡΙΕΣ	Εμφανίστε την Οριζόντια συχνότητα/Κάθετη συχνότητα/Πληροφορίες ανάλυσης.

PLUG AND PLAY

Plug & Play Χαρακτηριστικό τοποθέτησης και άμεσης λειτουργίας DDC2B

Αυτή η οθόνη είναι εξοπλισμένη με δυνατότητες VESA DDC2B σύμφωνα με το ΠΡΟΤΥΠΟ VESA DDC. Επιτρέπει στην οθόνη να πληροφορεί το σύστημα κεντρικού υπολογιστή για την ταυτότητα και ανάλογα με το επίπεδο DDC που χρησιμοποιείται δίνει συμπληρωματικές πληροφορίες για τις δυνατότητες προβολής. Το DDC2B είναι ένα αμφίδρομο κανάλι δεδομένων που βασίζεται στο πρωτόκολλο I²C. Ο κεντρικός υπολογιστής μπορεί να ζητήσει πληροφορίες EDID μέσω του καναλιού DDC2B.

ΑΥΤΗ Η ΟΘΟΝΗ ΘΑ ΕΜΦΑΝΙΣΤΕΙ ΩΣ ΜΗ ΛΕΙΤΟΥΡΓΙΚΗ ΕΑΝ ΔΕΝ ΥΠΑΡΧΕΙ ΣΗΜΑ ΕΙΣΟΔΟΥ ΒΙΝΤΕΟ. ΓΙΑ ΝΑ ΛΕΙΤΟΥΡΓΗΣΕΙ ΑΥΤΗ Η ΟΘΟΝΗ ΣΩΣΤΑ, ΠΡΕΠΕΙ ΝΑ ΥΠΑΡΧΕΙ ΕΝΑ ΣΗΜΑ ΕΙΣΟΔΟΥ ΒΙΝΤΕΟ.

ΤΕΧΝΙΚΗ ΥΠΟΣΤΗΡΙΞΗ (FAQ)

ΕΡΩΤΗΣΕΙΣ & ΑΠΑΝΤΗΣΕΙΣ ΓΙΑ ΓΕΝΙΚΑ ΠΡΟΒΛΗΜΑΤΑ

ΠΡΟΒΛΗΜΑ & ΕΡΩΤΗΣΗ	ΠΙΘΑΝΗ ΛΥΣΗ
Το LED τροφοδοσίας δεν ανάβει	<ul style="list-style-type: none"> *Ελέγξτε εάν ο Διακόπτης τροφοδοσίας είναι στη θέση ΕΝΕΡΓΟΠΟΙΗΘΕΙ. *Θα πρέπει να συνδεθεί το καλώδιο τροφοδοσίας.
Χωρίς Plug & Play	<ul style="list-style-type: none"> *Ελέγξτε εάν το σύστημα Η/Υ είναι συμβατό με το Plug & Play *Ελέγξτε εάν η κάρτα βίντεο είναι συμβατή με το Plug & Play *Ελέγξτε εάν έχουν λυγίσει κάποιοι ακροδέκτες του βύσματος του συνδετήρα VGA ή DVI
Η οθόνη είναι υπερβολικά σκοτεινή ή υπερβολικά φωτεινή	<ul style="list-style-type: none"> *Ρυθμίστε τα Χειριστήρια Αντίθεσης και Φωτεινότητας.
Η εικόνα ταλαντώνεται ή εμφανίζονται κύματα στην οθόνη	<ul style="list-style-type: none"> *Μετακινήστε ηλεκτρικές συσκευές που μπορεί να προκαλούν ηλεκτρικές παρεμβολές.
Το LED τροφοδοσίας είναι ενεργοποιημένο αλλά δεν υπάρχει βίντεο ούτε εικόνα.	<ul style="list-style-type: none"> *Ο διακόπτης ισχύος του υπολογιστή θα πρέπει βρίσκεται στη θέση ΕΝΕΡΓΟΠΟΙΗΘΕΙ. *Η Κάρτα βίντεο του υπολογιστή θα πρέπει να είναι καλά τοποθετημένο στην υποδοχή του *Βεβαιωθείτε ότι το καλώδιο βίντεο της οθόνης είναι σωστά συνδεδεμένο στον υπολογιστή. *Ελέγξτε το καλώδιο βίντεο της οθόνης και βεβαιωθείτε ότι κανένας από τους ακροδέκτες δεν είναι λυγισμένος. *Βεβαιωθείτε ότι ο υπολογιστής είναι λειτουργικός πατώντας το πλήκτρο CAPS LOCK στο πληκτρολόγιο, παρακολουθώντας το LED για το CAPS LOCK. Το LED θα πρέπει είτε να ενεργοποιηθεί ή να απενεργοποιηθεί αφού πατήσετε το πλήκτρο CAPS LOCK.
Λείπει ένα από τα βασικά χρώματα (ΚΟΚΚΙΝΟ, ΠΡΑΣΙΝΟ ή ΜΠΛΕ)	<ul style="list-style-type: none"> *Ελέγξτε το καλώδιο βίντεο της οθόνης και βεβαιωθείτε ότι κανένας από τους ακροδέκτες δεν είναι λυγισμένος.
Η εικόνα της οθόνης δεν είναι κεντραρισμένη σωστά ή δεν έχει σωστό μέγεθος.	<ul style="list-style-type: none"> * Προσαρμόστε την συχνότητα ΡΟΛΟΙ και ΦΑΣΗ ή πατήστε το πλήκτρο συντόμευσης (Πλήκτρο i) .
Η εικόνα έχει ελαττωματικά χρώματα (το άσπρο δεν φαίνεται άσπρο)	<ul style="list-style-type: none"> *Ρυθμίστε το χρώμα RGB ή επιλέξτε τη θερμοκρασία χρώματος
Η ανάλυση της οθόνης πρέπει να ρυθμιστεί.	<ul style="list-style-type: none"> *Χρησιμοποιήστε τα win 2000/ME/XP Κάντε δεξί κλικ οπουδήποτε στην οθόνη εργασίας και επιλέξτε Ιδιότητες>Ρυθμίσεις>Ανάλυση οθόνης. Χρησιμοποιήστε τον ρυθμιστή για να ρυθμίσετε την ανάλυση και πατήστε Εφαρμογή

Δεν εξάγεται καθόλου ήχος από το ενσωματωμένο ηχείο της οθόνης

*Βεβαιωθείτε ότι το καλώδιο εξόδου του ήχου του Η/Υ είναι συνδεδεμένο με την θύρα ΕΙΣ ΓΡΑΜΜΗΣ (ή θύρα ΕΙΣ ΗΧΟΥ) της οθόνης.

*Βεβαιωθείτε ότι μπορεί να καθοριστεί προφανώς η ρύθμιση της έντασης του ήχου.

*Βεβαιωθείτε ότι είναι ενεργοποιημένη η επιλογή **Σύστημα > Σιγή** στην οθόνη.

*Κατά τη μεταφορά μέσω της θύρας HDMI, χωρίς να ακούγεται κάποιος ήχος, συνιστάται να επιλέξετε ΕΙΣΟΔΟΣ ΗΧΟΥ ως επιλογή για έναν Η/Υ και να βεβαιωθείτε ότι είναι συνδεδεμένο το καλώδιο εξόδου ήχου του Η/Υ στην θύρα ΕΙΣ ΓΡΑΜΜΗΣ (ή ΕΙΣ ΗΧΟΥ) της οθόνης. [μόνον για την είσοδο HDMI]

Συμπλήρωμα για το Windows 7/ Windows 8

Όταν αντιμετωπίσετε κάποιο πρόβλημα προβολής στο Windows 7/ Windows 8, πρέπει να κάνετε τα παρακάτω:

1. Βεβαιωθείτε ότι ο υπολογιστής PC σας (Απαιτήση Υλικού) μπορεί να υποστηρίξει τα Windows 7/ Windows 8.
2. Βεβαιωθείτε ότι η κάρτα βίντεό σας μπορεί να εκτελέσει το Windows 7/ Windows 8.
3. Εάν η κάρτα βίντεό σας μπορεί να υποστηρίξει τα Windows 7/ Windows 8, πρέπει να εγκαταστήσετε την τελευταία μονάδα Windows 7/ Windows 8 της κάρτας βίντεό σας.

Προτείνουμε να κάνετε τα ακόλουθα:

1. Εγκαταστήστε την τελευταία μονάδα βίντεο του Windows 7/ Windows 8 της κάρτας βίντεο σας.
2. Προσπαθήστε να χρησιμοποιείτε την συνιστώμενη ανάλυση οθόνης που υποστηρίζει η οθόνη.
3. Εάν η συνιστώμενη ανάλυση οθόνης δεν λειτουργεί, δοκιμάστε τη δεύτερη συνιστώμενη ανάλυση οθόνης.

	1	2
35,56cm / 14" (16:9)	1366×768@60Hz	1366×768@50Hz
39,6cm / 15.6" (16:9)	1366×768@60Hz	1366×768@75Hz
40,64cm / 16" (16:9)	1366×768@60Hz	1366×768@50Hz
43,2cm / 17" (16:10)	1440×900@60Hz	1440×900@75Hz
47cm / 18.5" (16:9)	1366×768@60Hz	1366×768@75Hz
48,3cm / 19" (5:4)	1280×1024@60Hz	1280×1024@75Hz
48,3cm / 19" (16:10)	1440×900@60Hz	1440×900@75Hz
51cm / 20" (16:9)	1600×900@60Hz	1600×900@50Hz
56cm / 22" (16:10)	1680×1050@60Hz	1680×1050@50Hz
54,6cm / 21.5" (16:9)	1920×1080@60Hz	1920×1080@50Hz
58,4cm / 23" (16:9)		
60cm / 23.6" (16:9)		
62,5cm / 24.6 (16:9)		
70cm / 27.5" (16:10)	1920×1200@60Hz	1920×1200@50Hz

Εάν εξακολουθείτε να αντιμετωπίζετε προβλήματα στην προβολή αφού ακολουθήσετε την παραπάνω διαδικασία, επισκεφτείτε την υποστήριξη Hanns.G και την Ιστοσελίδα Υποστήριξης: <http://www.hannsg.com>

Το Windows είναι εμπορικό σήμα κατατεθέν της Microsoft Corporation.

ΜΗΝΥΜΑ ΣΦΑΛΜΑΤΟΣ & ΠΙΘΑΝΗ ΛΥΣΗ

▪ **ΤΟ ΚΑΛΩΔΙΟ ΔΕΝ ΕΧΕΙ ΣΥΝΔΕΘΕΙ :**

1. Ελέγξτε ότι το καλώδιο σήματος έχει συνδεθεί σωστά, εάν ο διασυνδέτης είναι χαλαρός, σφίξτε τις βίδες διασυνδέτη.
2. Ελέγξτε τις ακίδες σύνδεσης καλωδίου σήματος για βλάβες.

▪ **ΠΛΗΡΟΦΟΡΙΑ ΟΧΙ ΥΠΟΣΤΗΡΙΞΗ :**

Ο υπολογιστής σας έχει ρυθμιστεί σε ακατάλληλη λειτουργία προβολής, ρυθμίστε τον υπολογιστή σας στη λειτουργία οθόνης που δίδεται στον ακόλουθο πίνακα.

ΠΙΝΑΚΑΣ ΕΡΓΟΣΤΑΣΙΑΚΑ ΕΠΙΛΕΓΜΕΝΟΥ ΧΡΟΝΙΣΜΟΥ:

MODE (ΛΕΙΤΟΥΡΓΙΑ)	ΕΥΚΡΙΝΕΙΑ	ΟΡΙΖΟΝΤΙΟ ΣΥΧΝΟΤΗΤΑ (KHz)	ΚΑΘΕΤΟ ΣΥΧΝΟΤΗΤΑ (Hz)
1	640×400 @70Hz	31.469	70.087
2	640×480 @60Hz	31.469	59.940
3	640×480 @70Hz	36.052	70.004
4	640×480 @67Hz	35.000	66.667
5	640×480 @72Hz	37.861	72.809
6	640×480 @75Hz	37.500	75.000
7	720×400 @70Hz	31.469	70.087
8	800×600 @56Hz	35.156	56.250
9	800×600 @60Hz	37.879	60.317
10	800×600 @72Hz	48.077	72.188
11	800×600 @75Hz	46.875	75.000
12	832×624 @75Hz	49.725	75.000
13	1024×768 @60Hz	48.363	60.004
14	1024×768 @70Hz	56.476	70.069
15	1024×768 @75Hz	60.023	75.029
16	1152×870 @75Hz	68.681	75.062
17	1152×864 @75Hz	67.500	75.000
18	1280×720 @60Hz	45.000	60.000
19	1280×960 @60Hz	60.000	60.000
20	1280×768 @60Hz	47.776	59.870
21	1280×768 @75Hz	60.289	74.893
22	1280×1024 @60Hz	63.981	60.020
23	1360×768 @60Hz	47.712	60.015
24	1440×900 @60Hz	55.469	59.901
25	1400×1050 @60Hz	64.744	59.948
26	1600×900 @60Hz	55.540	59.978

ΠΑΡΑΡΤΗΜΑ

ΠΡΟΔΙΑΓΡΑΦΕΣ

Πίνακας LCD	Σύστημα πλοήγησης	LCD με χρώματα TFT
	Μέγεθος	Διαγώνιος 49,5cm / 19.5"
	Ύψος εικονοστοιχείου	0,27mm(Ορ) × 0,27mm(Καθ)
Βίντεο	Ορ-Συχνότητα:	30KHz – 82KHz
	Καθ- Συχνότητα:	55Hz – 76Hz
Χρώματα οθόνης		Χρώματα 16.7M
Μέγ. Ανάλυση		1600 × 900 @60Hz
Plug & Play		VESA DDC2B™
Κατανάλωση ενέργειας	Κατάσταση ON	20W (Τυπικό)
	Λειτουργία εξοικονόμησης ενέργειας	≤ 0.5W
	Κατάσταση OFF	≤ 0.5W
Έξοδος ήχου		Ταξινομημένη ισχύς 1.0 W rms (Ανά κανάλι)
Τερματικό Εισόδου		VGA DVI
Μέγιστο Μέγεθος Οθόνης		Ορ. : 432mm Κ. : 239.76mm
Πηγή Ενέργειας		100–240V ~ 0.6A 50–60Hz
Περιβαλλοντικά Θέματα που πρέπει να έχετε υπόψιν σας		Θερμοκρασία λειτουργίας: 0° ως 40°C Θερμ. αποθήκευσης: -20° ως 60°C Υγρασία λειτουργίας: 20% ως 85%
Διαστάσεις		465.5(πλάτος)×361.8(ύψος)×217.2(πάχος) mm 18.3" (πλάτος)×14.2" (ύψος)×8.6" (πάχος)
Βάρος (Καθ. Βάρος)		3.4 kg (7.5 lb)

***Οι παραπάνω προδιαγραφές υπόκειται σε πραγματικές προδιαγραφές προϊόντος και ενδέχεται να αλλάξουν χωρίς προειδοποίηση.

ΣΗΜΕΙΩΣΕΙΣ:

Η Μέγιστη ανάλυση θα εξαρτάται από την κάρτα οθόνη που υποστηρίζει. Για σχετικά ζητήματα μπορείτε ανατρέξετε στην ενότητα FAQ της www.hannsg.com.